

# Utilisation de Netbeans pour les devoirs

On vient de me poser la question suivante, et je pense que la réponse pourra être utile à certains :

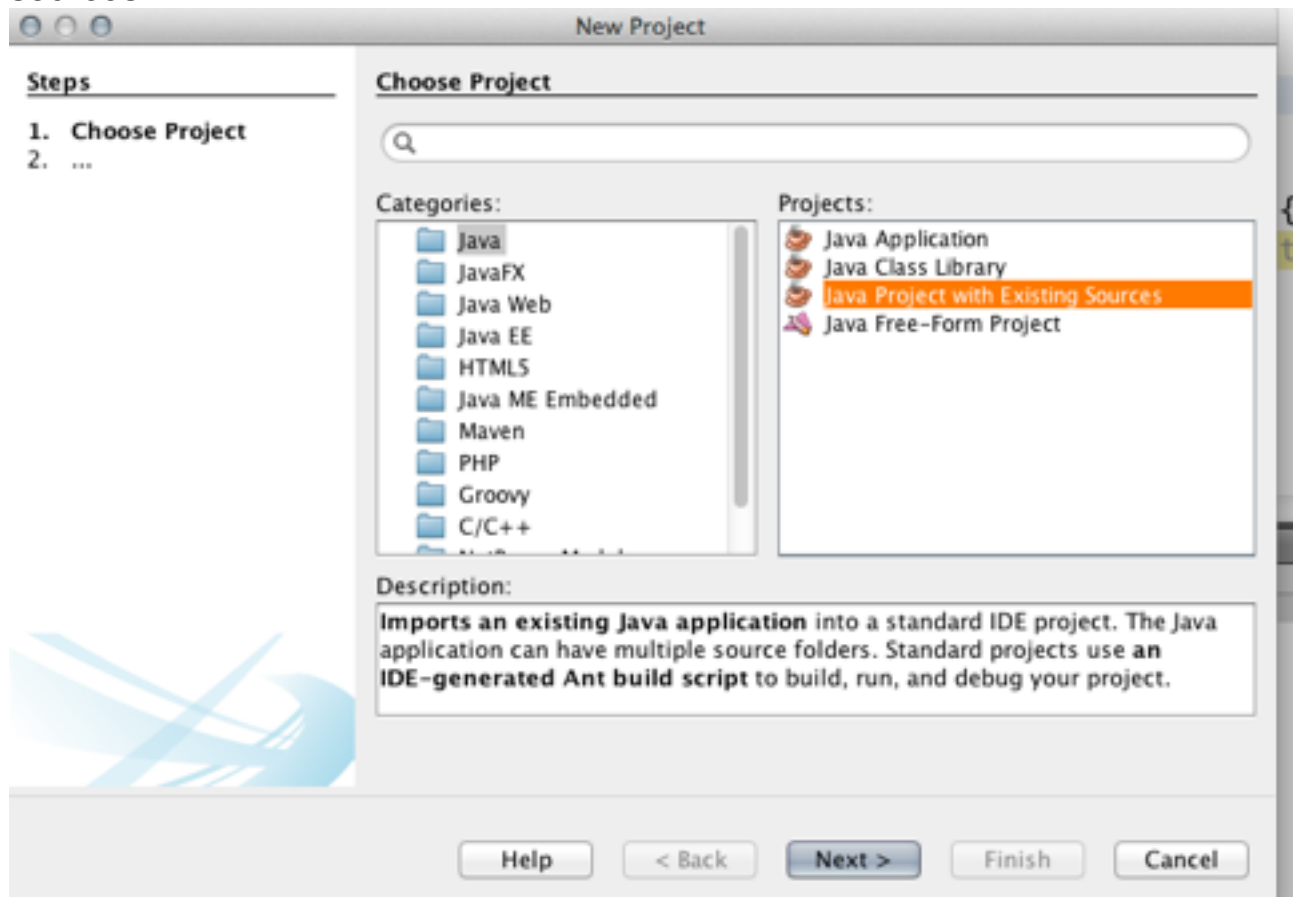
*Une petite question pratique. J'utilise netbeans, est-ce que ça pose problème pour le rendu du devoir ?*

*eclipse bug totalement sur mon laptop et j'ai un peu laissé tomber.*

Oui, ça pose un problème pour le logiciel de rendu: il va chercher les fichiers là où eclipse les range.

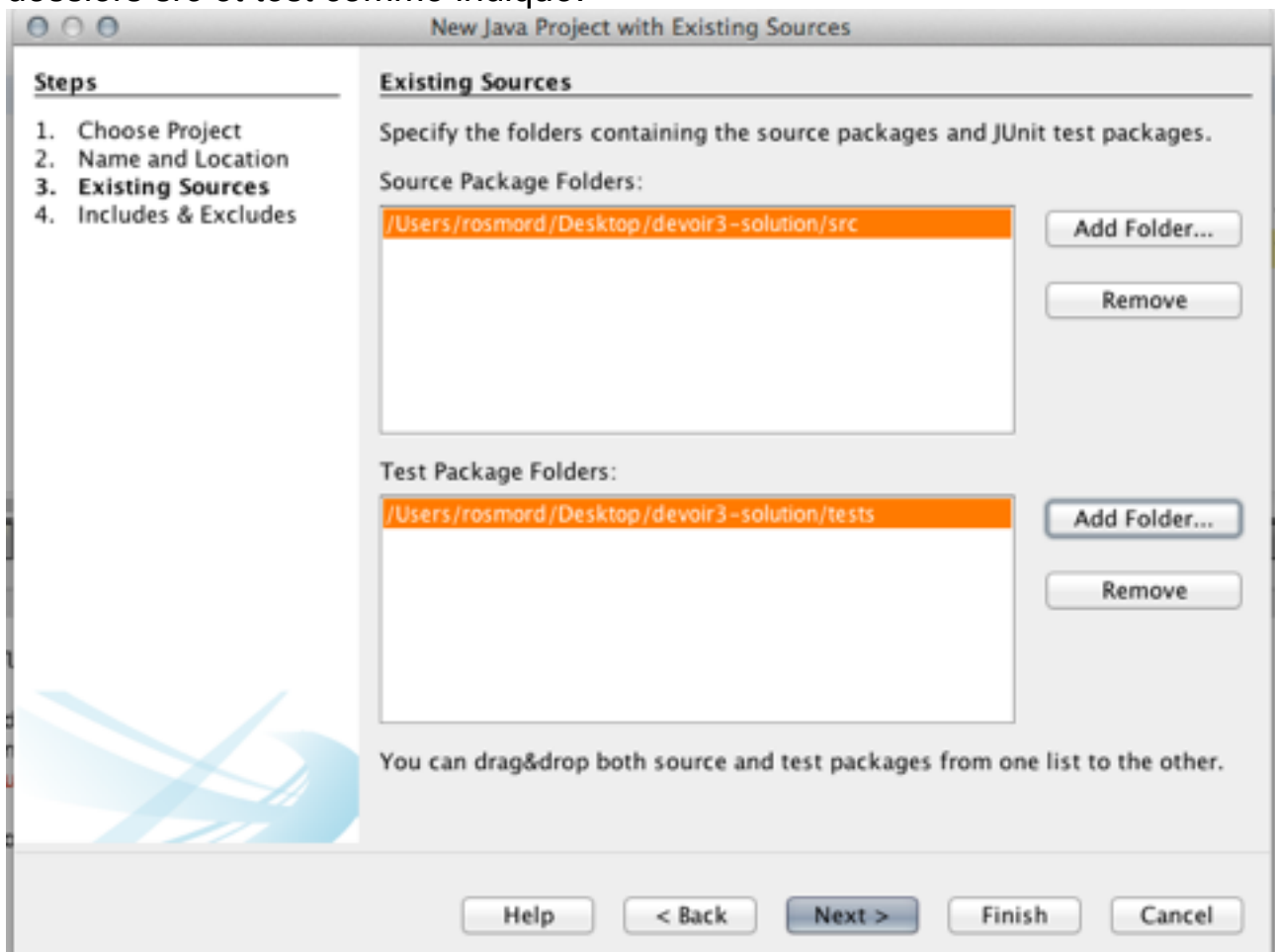
On peut éventuellement s'en sortir, mais ça demande un peu de manipulations:

1) créer le projet dans netbeans en utilisant « Java Project with Existing sources ».



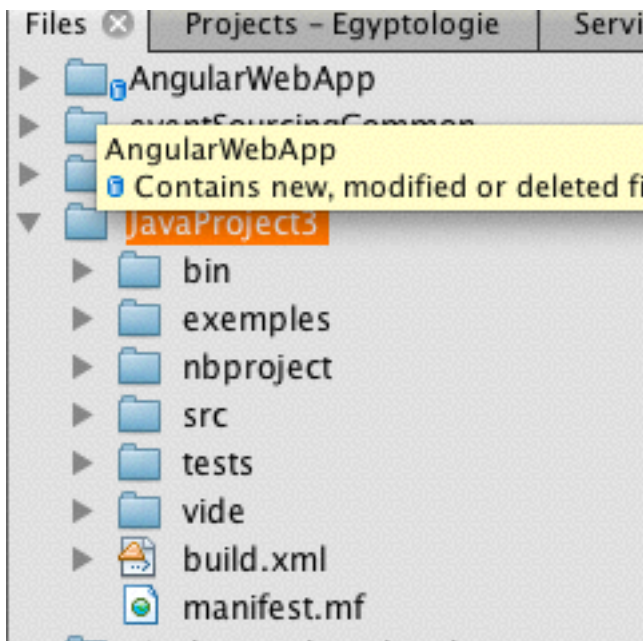
2) cliquez sur « next », choisissez le dossier qui contient votre projet,

puis cliquez next à nouveau, pour arriver à l'écran suivant ; \*ajoutez les dossiers src et test comme indiqué:\*



3) cliquez sur finish. votre projet est presque prêt, mais netbeans place les fichiers compilés dans le dossier build/classes. L'outil de rendu les cherchera dans le dossier « bin ».

Pour cela, passez en vue « File » (si l'onglet n'est pas disponible, menu « Window/File » pour l'afficher).



Allez éditer le fichier nbproject/project.properties. Il faut modifier la ligne surlignée. Remplacez le texte après « = » par « bin »

```
...java EditionInfo.java x RamsesTextController.java x RamsesTextREST.java x Bibliograp
Source History
1 annotation.processing.enabled=true
2 annotation.processing.enabled.in.editor=false
3 annotation.processing.processor.options=
4 annotation.processing.processors.list=
5 annotation.processing.run.all.processors=true
6 annotation.processing.source.output=${build.genera
7 build.classes.dir=${build.dir}/classes
8 build.classes.excludes=**/*.java,**/*.form
9 # This directory is removed when the project is cl
10 build.dir=build
11 build.generated.dir=${build.dir}/generated
12 build.generated.sources.dir=${build.dir}/generated
```

Voilà le résultat:

```
1 annotation.processing.sour
2 build.classes.dir=bin
3 build.classes.excludes=**/
4 # This directory is remove
5 build.dir=build
```

C'est prêt.